

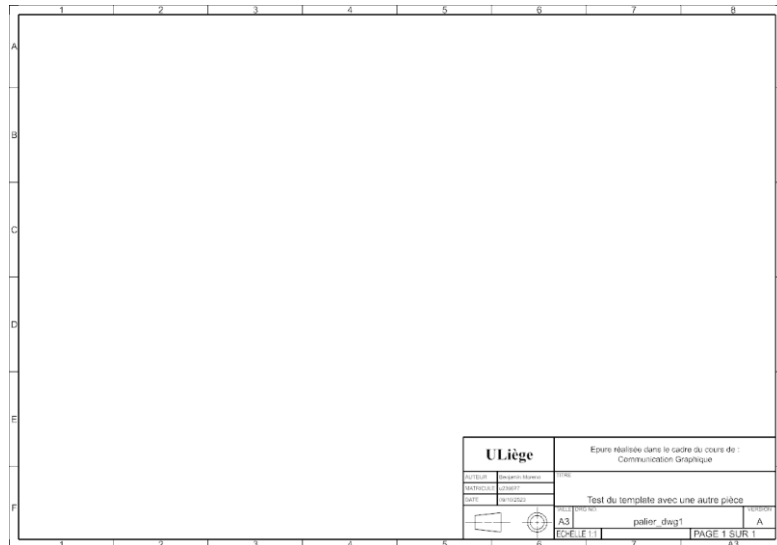
# Communication Graphique

Séance 3 – Mise en plan

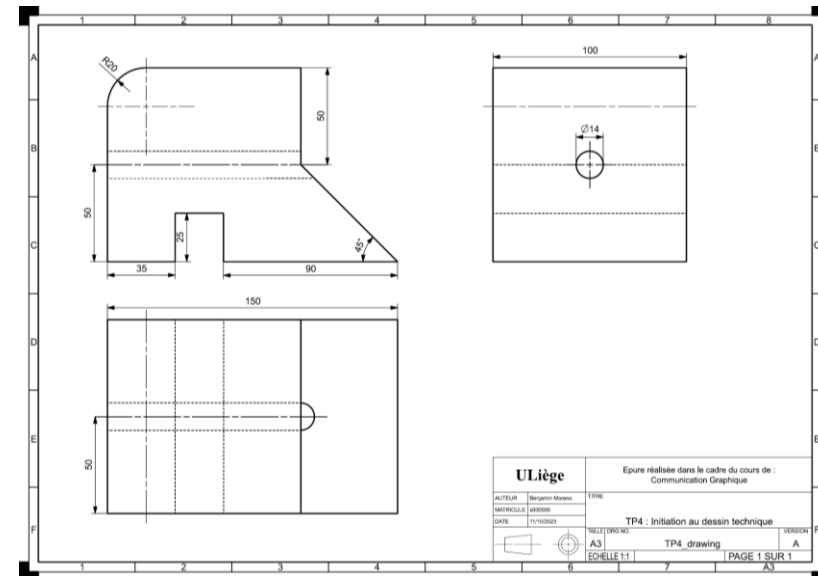
- Méthode de construction générale d'un modèle CAO :
  1. Volumes primaires (cylindre, cube...).
  2. Operations de volume et ajout de volume de détail.
  3. Détails pour les arêtes (congés de raccordement, chanfreins...).
- Différentes fonctions utiles présentées (*draft, rib, hole...*).
- Ne pas oublier les règles présentées en première séance.

Séance en deux parties ...

1. Créer votre modèle de plan (template).



2. Apprendre à coter sur NX.



Le devoir, "Palier axial", est formatif et à rendre pour le 19 octobre 2025 à 23h59 au plus tard.

N'hésitez pas à reparcourir le cours théorique et les exercices réalisés pour vous aider !

Pour vérifier si votre plan est correct et compréhensible, essayez de refaire la pièce à partir de votre plan. Vous pouvez aussi faire cela en groupe (échangez vous les plans).

